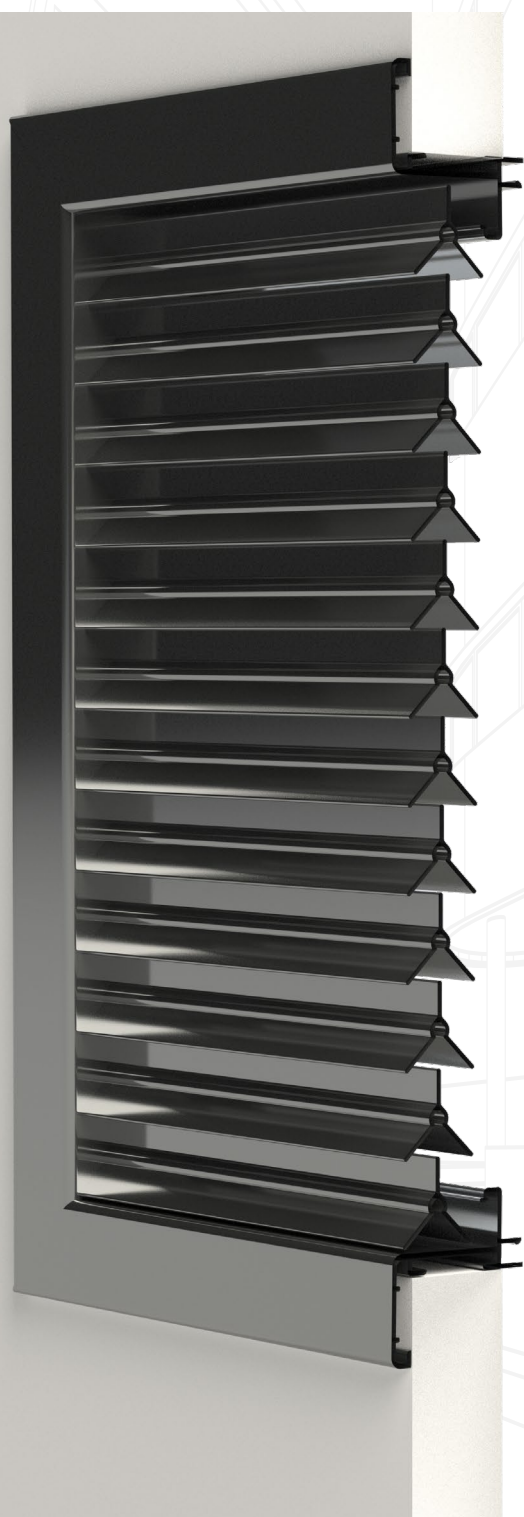


**BROOKVENT™**

# Instrukcja montażu krat wentylacyjnych z ramą FL



airlouvre   
BRL

## Narzędzia i materiały potrzebne do montażu:

- Krata wentylacyjna z ramą FL
- Wsporniki montażowe (w zestawie)
- Ołówek
- Wiertarka
- Wiertła odpowiednie do rodzaju ściany
- Kołki rozporowe
- Śruby
- Śrubokręt lub wkrętarka

## Przygotowanie do montażu

### Krok 1: Przygotowanie otoczenia

Upewnij się, że otwór w ścianie jest odpowiednich rozmiarów, aby pomieścić kratę. Rozmiar kraty z ramą FL, powinien być mniejszy o 5 mm z każdej strony, aby umożliwić poprawne zainstalowanie wsporników montażowych. Przed montażem wyczyść otwór, usuwając zanieczyszczenia i pył, który może wpłynąć na właściwości wentylacyjnej kraty.

### Krok 2: Montaż wsporników

Przymocuj wsporniki montażowe po bokach kraty, wsuwając zaokrągloną część wspornika w rowek na ramie, a następnie przekręć go o 90 stopni, tak aby był prostopadły do ramy. Wspornik powinien trzymać się stabilnie. Ilość wsporników na jednej stronie powinna wynosić minimum 2 sztuki na każdą stronę. Maksymalna odległość pomiędzy wspornikami musi wynosić 700mm, a w przypadku narożników wspornik powinien być umieszczony maksymalnie do 150mm od narożnika. Upewnij się, że wsporniki są równomiernie rozmieszczone.

**UWAGA! Niewłaściwe rozmieszczenie wsporników, może być przyczyną oderwania się kraty od ściany.**

### Krok 3: Wyznaczenie i wiercenie otworów montażowych

Ostrożnie wsuń kratę z zamontowanymi wspornikami w otwór w ścianie, aż kołnierz zetknie się z powierzchnią ściany. Upewnij się, że kratka jest równo umieszczona. Używając ołówka, zaznacz miejsca na ścianie, w których będą wiercone otwory montażowe. Jeśli ściana jest wystarczająco gruba, wsporniki mogą pozostać proste. Jeśli ściana jest cienka, wsporniki można zagiąć, tak aby nawiercone otwory znalazły się po drugiej stronie ściany. Przy pomocy wiertarki nawierć otwory o odpowiedniej średnicy dla kołków rozporowych.

### Krok 4: Montaż ostateczny kraty

W nawiercone otwory umieść kołki rozporowe upewniając się, że są solidnie osadzone. Ponownie wsuń ostrożnie kratę ze wspornikami w otwór montażowy. Używając śrub, przymocuj kratę do ściany, wkręcając je w kołki rozporowe. Upewnij się, że kratka jest równo umieszczona i dobrze przylega do ściany. Sprawdź, czy śruby są dobrze dokręcone, aby kratka wentylacyjna była stabilna.

## Uwagi końcowe

Regularnie sprawdzaj stabilność kraty wentylacyjnej i w razie potrzeby dokręć śruby. Unikaj używania nadmiernej siły przy montażu, aby nie uszkodzić wsporników montażowych ani ściany. Pamiętaj, że dokładne przestrzeganie instrukcji montażu zapewni bezpieczne i trwałe zamocowanie kraty wentylacyjnej.

## Instrukcja montażu kraty z ramą FL

