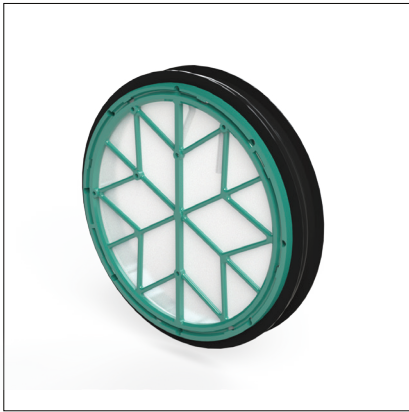


## BRF Filtr



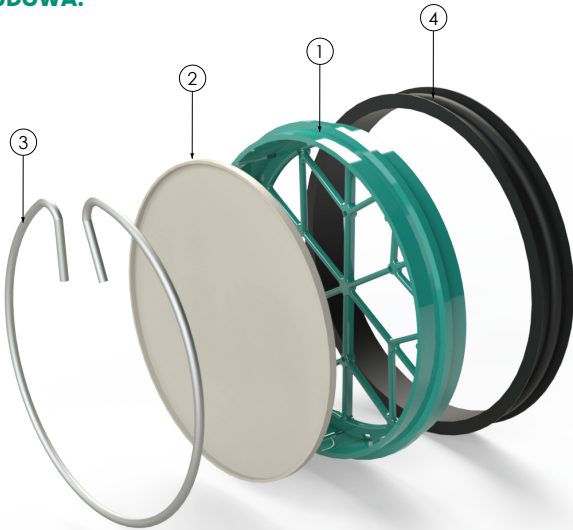
### ZASTOSOWANIE:

BRF Filtr ma zadanie zabezpieczać pion instalacji wywiewnej i wentylator przed zanieczyszczeniami powstałymi podczas prac wykończeniowych i/lub remontu. Urządzenie nadaje się do stosowania w budownictwie mieszkaniowym oraz biurowym (bytowym).

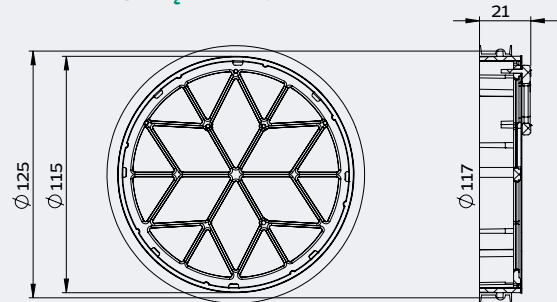
Kod produktu: 21655000

Nr	Element
1	Korpus
2	Filtr G2
3	Obręcz montażowa
4	Uszczelka

### BUDOWA:

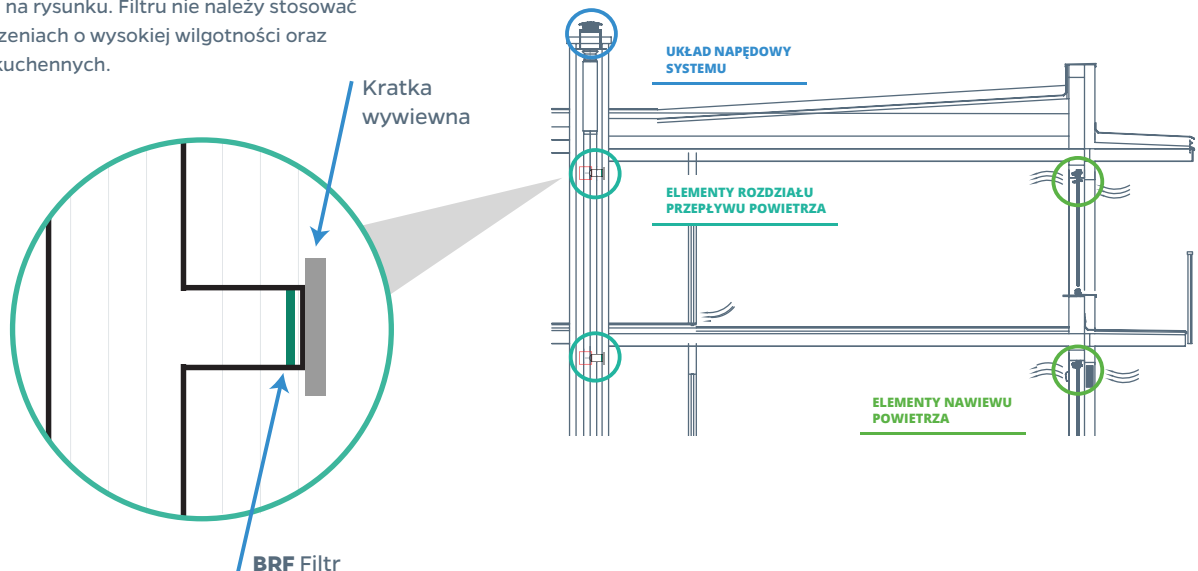


### WYMIARY URZĄDZENIA:



### MONTAŻ:

BRF Filtr należy umieścić w kanale 125, za kratką wywiewną, zgodnie z kierunkiem przepływu pokazanym na rysunku. Filtru nie należy stosować w pomieszczeniach o wysokiej wilgotności oraz w okapach kuchennych.



## BRF Filtr

W przypadku zanieczyszczenia filtra można (do wyboru):

**Usunąć  
materiał  
filtrujący**

Wyjąć BRF Filtr z kanału, a następnie wysunąć obręcz mocującą filtr (należy ścisnąć we wskazanych na zdjęciu miejscach), a następnie usunąć tkaninę filtrującą.

**Wymienić  
materiał  
filtrujący**

Wyjąć BRF filtr z kanału, a następnie wysunąć obręcz mocującą filtr (należy ścisnąć we wskazanych na zdjęciu miejscach), a następnie wymienić tkaninę filtrującą i ponownie założyć obręcz. Złożony BRF Filtr umieścić z powrotem w kanale.

**Wyczyścić  
materiał  
filtrujący**

Wyjąć BRF Filtr z kanału, a następnie wysunąć obręcz mocującą filtr (należy ścisnąć we wskazanych na zdjęciu miejscach), a następnie wyczyścić tkaninę filtrującą (należy ją wytrzeć, wypłukać, a następnie wysuszyć), założyć najpierw czysty filtr, potem obręcz. Złożony BRF Filtr umieścić z powrotem w kanale.

\*Zanieczyszczony materiał filtrujący G2 można wyrzucić do kosza na odpady komunalne.

**KONSERWACJA:**

Stan zabrudzenia filtra, w trakcie prac remontowo-wykończeniowych, należy sprawdzać w miarę potrzeb, jednak nie rzadziej niż raz w tygodniu.